

ОПИСАНИЕ МЕСТОПОЛОЖЕНИЯ ГРАНИЦ ПУБЛИЧНОГО СЕРВИТУТА

Сведения об объекте		
№ п/п	Характеристики объекта	Описание характеристик
1	2	3
1	Местоположение публичного сервитута	Омская область, Омский м.р-н, Ключевское с.п.
2	Площадь, кв. м	5536 ± 26
3	Иные характеристики объекта	1. Цель установления публичного сервитута: публичный сервитут в целях строительства, реконструкции, эксплуатации объектов электросетевого хозяйства, их неотъемлемых технологических частей, необходимых для подключения (технологического присоединения) к сетям инженерно-технического обеспечения на земли, расположенные в кадастровом квартале 55:20:071801. Владелец публичного сервитута: ПАО "Россети Сибирь". ИНН - 2460069527, ОГРН - 1052460054327. Почтовый адрес: 644037, Омская область, г. Омск, ул. Некрасова, д. 1. Адрес электронной почты: omskenergo@om.rosseti-sib.ru

Сведения о местоположении границ объекта

1. Система координат МСК-55, зона 2

2. Сведения о характерных точках границ объекта

Обозначение характерных точек границ	Координаты, м		Метод определения координат характерной точки	Средняя квадратическая погрешность положения характерной точки (Mt), м	Описание обозначения точки на местности (при наличии)
	X	Y			
1	2	3	4	5	6
1	502878.03	2149670.78	Метод спутниковых геодезических измерений (определений)	0.1	-
2	502767.13	2149908.83	Метод спутниковых геодезических измерений (определений)	0.1	-
3	502723.41	2150003.74	Метод спутниковых геодезических измерений (определений)	0.1	-
4	502707.58	2150034.11	Метод спутниковых геодезических измерений (определений)	0.1	-
5	502689.74	2150065.71	Метод спутниковых геодезических измерений (определений)	0.1	-
6	502669.09	2150070.80	Метод спутниковых	0.1	-

Сведения о местоположении границ объекта					
1. Система координат МСК-55, зона 2					
2. Сведения о характерных точках границ объекта					
Обозначение характерных точек границ	Координаты, м		Метод определения координат характерной точки	Средняя квадратическая погрешность положения характерной точки (Mt), м	Описание обозначения точки на местности (при наличии)
	X	Y			
			геодезических измерений (определений)		
7	502638.37	2150045.28	Метод спутниковых геодезических измерений (определений)	0.1	-
8	502615.97	2150022.69	Метод спутниковых геодезических измерений (определений)	0.1	-
9	502562.04	2149966.30	Метод спутниковых геодезических измерений (определений)	0.1	-
10	502540.09	2149940.93	Метод спутниковых геодезических измерений (определений)	0.1	-
11	502520.14	2149920.26	Метод спутниковых геодезических измерений (определений)	0.1	-
12	502559.18	2149834.52	Метод спутниковых геодезических измерений (определений)	0.1	-
13	502622.20	2149698.67	Метод спутниковых геодезических измерений (определений)	0.1	-
14	502684.44	2149561.61	Метод спутниковых геодезических измерений (определений)	0.1	-
15	502767.85	2149383.34	Метод спутниковых геодезических измерений (определений)	0.1	-
16	502780.35	2149374.77	Метод спутниковых геодезических измерений (определений)	0.1	-
17	502788.06	2149376.90	Метод спутниковых геодезических измерений (определений)	0.1	-
18	502812.55	2149384.49	Метод спутниковых геодезических измерений (определений)	0.1	-
19	502849.29	2149395.61	Метод спутниковых геодезических	0.1	-

Сведения о местоположении границ объекта					
1. Система координат МСК-55, зона 2					
2. Сведения о характерных точках границ объекта					
Обозначение характерных точек границ	Координаты, м		Метод определения координат характерной точки	Средняя квадратическая погрешность положения характерной точки (Mt), м	Описание обозначения точки на местности (при наличии)
	X	Y			
			измерений (определений)		
20	502834.16	2149431.62	Метод спутниковых геодезических измерений (определений)	0.1	-
21	502789.64	2149525.90	Метод спутниковых геодезических измерений (определений)	0.1	-
22	502786.96	2149524.67	Метод спутниковых геодезических измерений (определений)	0.1	-
23	502787.99	2149522.32	Метод спутниковых геодезических измерений (определений)	0.1	-
24	502795.07	2149507.87	Метод спутниковых геодезических измерений (определений)	0.1	-
25	502801.22	2149493.52	Метод спутниковых геодезических измерений (определений)	0.1	-
26	502807.87	2149478.55	Метод спутниковых геодезических измерений (определений)	0.1	-
27	502816.36	2149460.28	Метод спутниковых геодезических измерений (определений)	0.1	-
28	502823.29	2149444.58	Метод спутниковых геодезических измерений (определений)	0.1	-
29	502844.08	2149397.48	Метод спутниковых геодезических измерений (определений)	0.1	-
30	502782.13	2149378.38	Метод спутниковых геодезических измерений (определений)	0.1	-
31	502771.04	2149386.00	Метод спутниковых геодезических измерений (определений)	0.1	-
32	502762.73	2149403.05	Метод спутниковых геодезических измерений (определений)	0.1	-

Сведения о местоположении границ объекта					
1. Система координат МСК-55, зона 2					
2. Сведения о характерных точках границ объекта					
Обозначение характерных точек границ	Координаты, м		Метод определения координат характерной точки	Средняя квадратическая погрешность положения характерной точки (Mt), м	Описание обозначения точки на местности (при наличии)
	X	Y			
33	502755.90	2149418.07	Метод спутниковых геодезических измерений (определений)	0.1	-
34	502748.98	2149433.01	Метод спутниковых геодезических измерений (определений)	0.1	-
35	502743.01	2149448.05	Метод спутниковых геодезических измерений (определений)	0.1	-
36	502734.95	2149461.99	Метод спутниковых геодезических измерений (определений)	0.1	-
37	502728.09	2149475.72	Метод спутниковых геодезических измерений (определений)	0.1	-
38	502720.98	2149491.30	Метод спутниковых геодезических измерений (определений)	0.1	-
39	502708.15	2149519.21	Метод спутниковых геодезических измерений (определений)	0.1	-
40	502687.40	2149562.98	Метод спутниковых геодезических измерений (определений)	0.1	-
41	502681.27	2149577.43	Метод спутниковых геодезических измерений (определений)	0.1	-
42	502671.35	2149598.19	Метод спутниковых геодезических измерений (определений)	0.1	-
43	502665.11	2149612.70	Метод спутниковых геодезических измерений (определений)	0.1	-
44	502651.33	2149642.10	Метод спутниковых геодезических измерений (определений)	0.1	-
45	502644.77	2149656.80	Метод спутниковых геодезических измерений (определений)	0.1	-
46	502639.61	2149667.73	Метод спутниковых геодезических	0.1	-

Сведения о местоположении границ объекта					
1. Система координат МСК-55, зона 2					
2. Сведения о характерных точках границ объекта					
Обозначение характерных точек границ	Координаты, м		Метод определения координат характерной точки	Средняя квадратическая погрешность положения характерной точки (Mt), м	Описание обозначения точки на местности (при наличии)
	X	Y			
			измерений (определений)		
47	502638.48	2149670.44	Метод спутниковых геодезических измерений (определений)	0.1	-
48	502631.70	2149685.09	Метод спутниковых геодезических измерений (определений)	0.1	-
49	502627.61	2149694.26	Метод спутниковых геодезических измерений (определений)	0.1	-
50	502624.87	2149699.74	Метод спутниковых геодезических измерений (определений)	0.1	-
51	502624.11	2149702.11	Метод спутниковых геодезических измерений (определений)	0.1	-
52	502624.65	2149703.73	Метод спутниковых геодезических измерений (определений)	0.1	-
53	502622.83	2149707.72	Метод спутниковых геодезических измерений (определений)	0.1	-
54	502621.50	2149707.57	Метод спутниковых геодезических измерений (определений)	0.1	-
55	502618.23	2149714.36	Метод спутниковых геодезических измерений (определений)	0.1	-
56	502612.53	2149729.34	Метод спутниковых геодезических измерений (определений)	0.1	-
57	502611.23	2149728.72	Метод спутниковых геодезических измерений (определений)	0.1	-
58	502605.75	2149740.58	Метод спутниковых геодезических измерений (определений)	0.1	-
59	502605.50	2149740.48	Метод спутниковых геодезических измерений (определений)	0.1	-

Сведения о местоположении границ объекта					
1. Система координат МСК-55, зона 2					
2. Сведения о характерных точках границ объекта					
Обозначение характерных точек границ	Координаты, м		Метод определения координат характерной точки	Средняя квадратическая погрешность положения характерной точки (M _t), м	Описание обозначения точки на местности (при наличии)
	X	Y			
60	502604.21	2149743.26	Метод спутниковых геодезических измерений (определений)	0.1	-
61	502591.57	2149772.25	Метод спутниковых геодезических измерений (определений)	0.1	-
62	502584.96	2149786.59	Метод спутниковых геодезических измерений (определений)	0.1	-
63	502578.33	2149801.06	Метод спутниковых геодезических измерений (определений)	0.1	-
64	502579.20	2149801.49	Метод спутниковых геодезических измерений (определений)	0.1	-
65	502572.56	2149815.89	Метод спутниковых геодезических измерений (определений)	0.1	-
66	502543.68	2149879.36	Метод спутниковых геодезических измерений (определений)	0.1	-
67	502536.32	2149894.45	Метод спутниковых геодезических измерений (определений)	0.1	-
68	502524.91	2149919.44	Метод спутниковых геодезических измерений (определений)	0.1	-
69	502543.05	2149938.23	Метод спутниковых геодезических измерений (определений)	0.1	-
70	502565.00	2149963.61	Метод спутниковых геодезических измерений (определений)	0.1	-
71	502616.55	2150017.51	Метод спутниковых геодезических измерений (определений)	0.1	-
72	502622.76	2150013.44	Метод спутниковых геодезических измерений (определений)	0.1	-
73	502628.22	2150014.52	Метод спутниковых геодезических	0.1	-

Сведения о местоположении границ объекта

1. Система координат МСК-55, зона 2

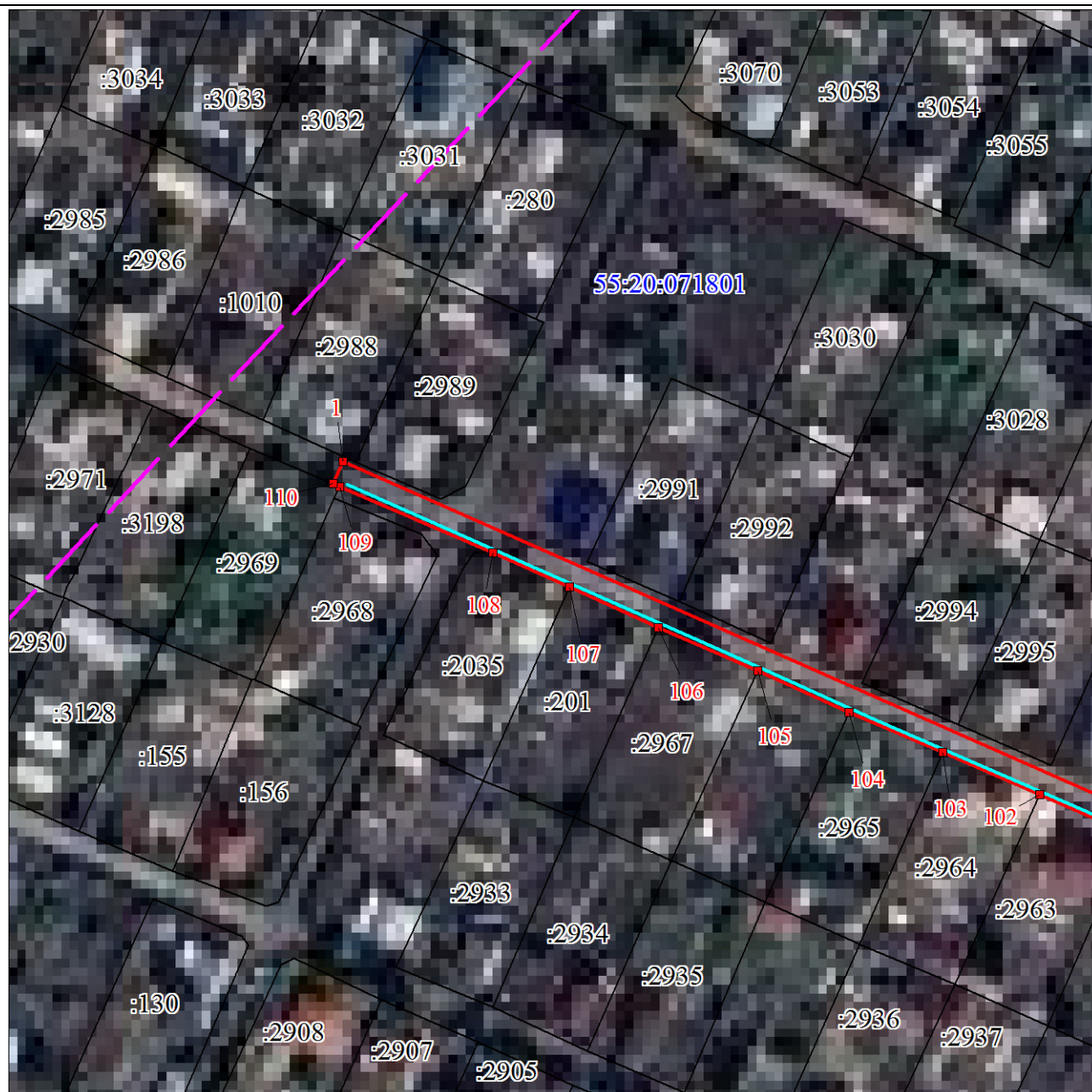
2. Сведения о характерных точках границ объекта

Обозначение характерных точек границ	Координаты, м		Метод определения координат характерной точки	Средняя квадратическая погрешность положения характерной точки (Mt), м	Описание обозначения точки на местности (при наличии)
	X	Y			
			измерений (определений)		
74	502627.40	2150018.44	Метод спутниковых геодезических измерений (определений)	0.1	-
75	502623.59	2150017.67	Метод спутниковых геодезических измерений (определений)	0.1	-
76	502619.78	2150020.18	Метод спутниковых геодезических измерений (определений)	0.1	-
77	502641.08	2150042.32	Метод спутниковых геодезических измерений (определений)	0.1	-
78	502670.00	2150066.36	Метод спутниковых геодезических измерений (определений)	0.1	-
79	502672.48	2150065.45	Метод спутниковых геодезических измерений (определений)	0.1	-
80	502685.26	2150063.71	Метод спутниковых геодезических измерений (определений)	0.1	-
81	502687.21	2150062.41	Метод спутниковых геодезических измерений (определений)	0.1	-
82	502696.01	2150045.09	Метод спутниковых геодезических измерений (определений)	0.1	-
83	502712.26	2150017.13	Метод спутниковых геодезических измерений (определений)	0.1	-
84	502719.86	2150003.71	Метод спутниковых геодезических измерений (определений)	0.1	-
85	502726.62	2149988.65	Метод спутниковых геодезических измерений (определений)	0.1	-
86	502731.40	2149978.61	Метод спутниковых геодезических измерений (определений)	0.1	-

Сведения о местоположении границ объекта					
1. Система координат МСК-55, зона 2					
2. Сведения о характерных точках границ объекта					
Обозначение характерных точек границ	Координаты, м		Метод определения координат характерной точки	Средняя квадратическая погрешность положения характерной точки (Mt), м	Описание обозначения точки на местности (при наличии)
	X	Y			
87	502733.55	2149973.89	Метод спутниковых геодезических измерений (определений)	0.1	-
88	502739.55	2149960.55	Метод спутниковых геодезических измерений (определений)	0.1	-
89	502739.67	2149959.98	Метод спутниковых геодезических измерений (определений)	0.1	-
90	502746.31	2149945.31	Метод спутниковых геодезических измерений (определений)	0.1	-
91	502753.05	2149930.84	Метод спутниковых геодезических измерений (определений)	0.1	-
92	502758.71	2149916.80	Метод спутниковых геодезических измерений (определений)	0.1	-
93	502763.31	2149908.84	Метод спутниковых геодезических измерений (определений)	0.1	-
94	502769.67	2149894.59	Метод спутниковых геодезических измерений (определений)	0.1	-
95	502776.45	2149879.68	Метод спутниковых геодезических измерений (определений)	0.1	-
96	502783.30	2149865.11	Метод спутниковых геодезических измерений (определений)	0.1	-
97	502790.27	2149850.31	Метод спутниковых геодезических измерений (определений)	0.1	-
98	502796.55	2149836.40	Метод спутниковых геодезических измерений (определений)	0.1	-
99	502803.38	2149821.57	Метод спутниковых геодезических измерений (определений)	0.1	-
100	502810.47	2149806.91	Метод спутниковых геодезических	0.1	-

Сведения о местоположении границ объекта					
1. Система координат МСК-55, зона 2					
2. Сведения о характерных точках границ объекта					
Обозначение характерных точек границ	Координаты, м		Метод определения координат характерной точки	Средняя квадратическая погрешность положения характерной точки (Mt), м	Описание обозначения точки на местности (при наличии)
	X	Y			
			измерений (определений)		
101	502817.55	2149792.26	Метод спутниковых геодезических измерений (определений)	0.1	-
102	502824.11	2149778.12	Метод спутниковых геодезических измерений (определений)	0.1	-
103	502830.92	2149763.16	Метод спутниковых геодезических измерений (определений)	0.1	-
104	502837.45	2149748.75	Метод спутниковых геодезических измерений (определений)	0.1	-
105	502844.16	2149734.62	Метод спутниковых геодезических измерений (определений)	0.1	-
106	502851.17	2149719.30	Метод спутниковых геодезических измерений (определений)	0.1	-
107	502857.84	2149705.58	Метод спутниковых геодезических измерений (определений)	0.1	-
108	502863.39	2149693.79	Метод спутниковых геодезических измерений (определений)	0.1	-
109	502874.15	2149670.17	Метод спутниковых геодезических измерений (определений)	0.1	-
110	502874.60	2149669.17	Метод спутниковых геодезических измерений (определений)	0.1	-
1	502878.03	2149670.78	Метод спутниковых геодезических измерений (определений)	0.1	-

Схема расположения границ публичного сервитута

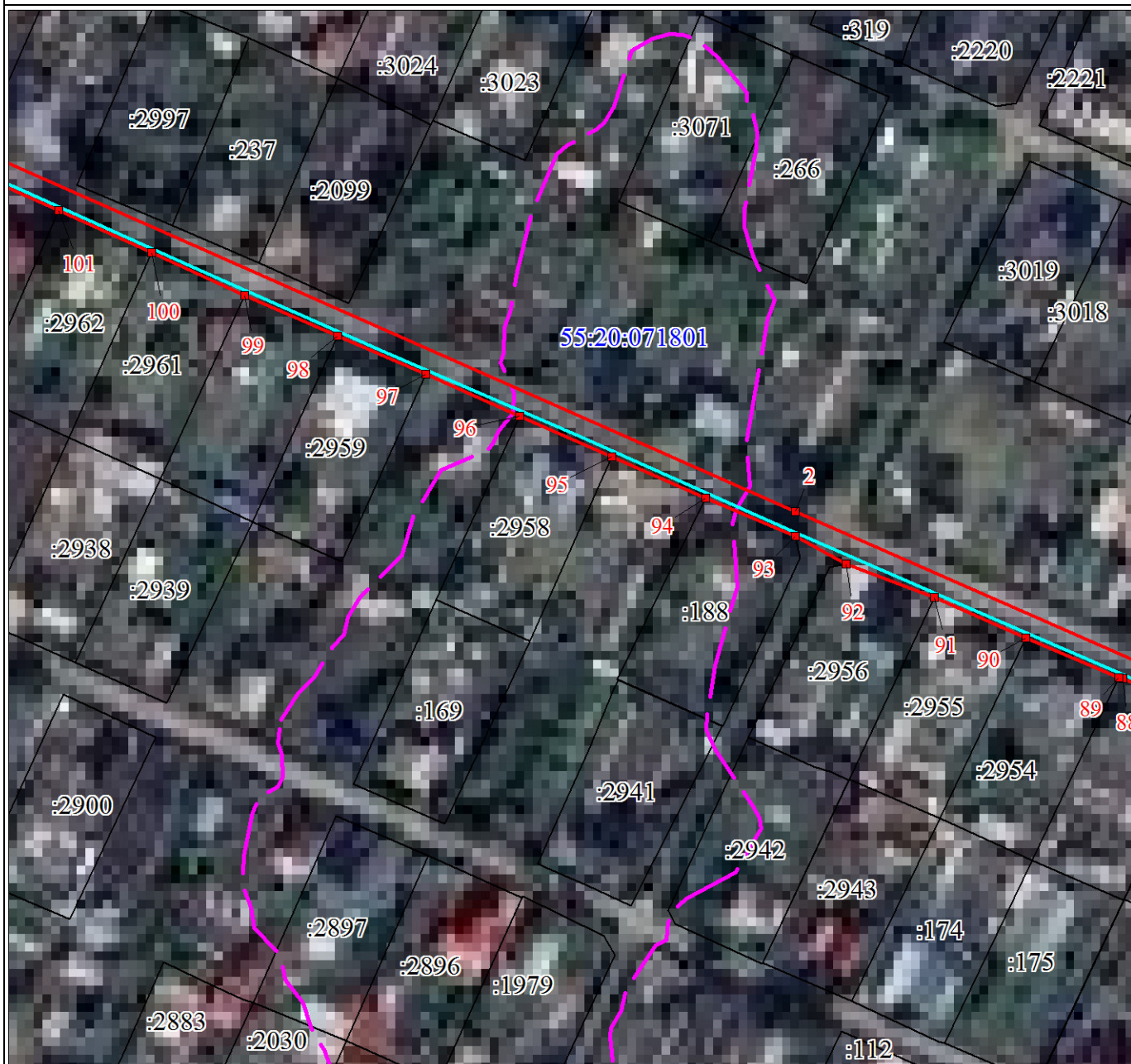


Масштаб 1:1000

Используемые условные знаки и обозначения:

	Характерная точка границы публичного сервитута
	Граница публичного сервитута
	Граница охранной зоны
	Граница и номер земельного участка, учтенного в ГКН
	Граница и номер кадастрового квартала
	Ось проектируемого объекта

Схема расположения границ публичного сервитута



Масштаб 1:1000

Используемые условные знаки и обозначения:

Условные обозначения представлены на листе 10

Схема расположения границ публичного сервитута



Масштаб 1:1000

Используемые условные знаки и обозначения:

Условные обозначения представлены на листе 10

Схема расположения границ публичного сервитута

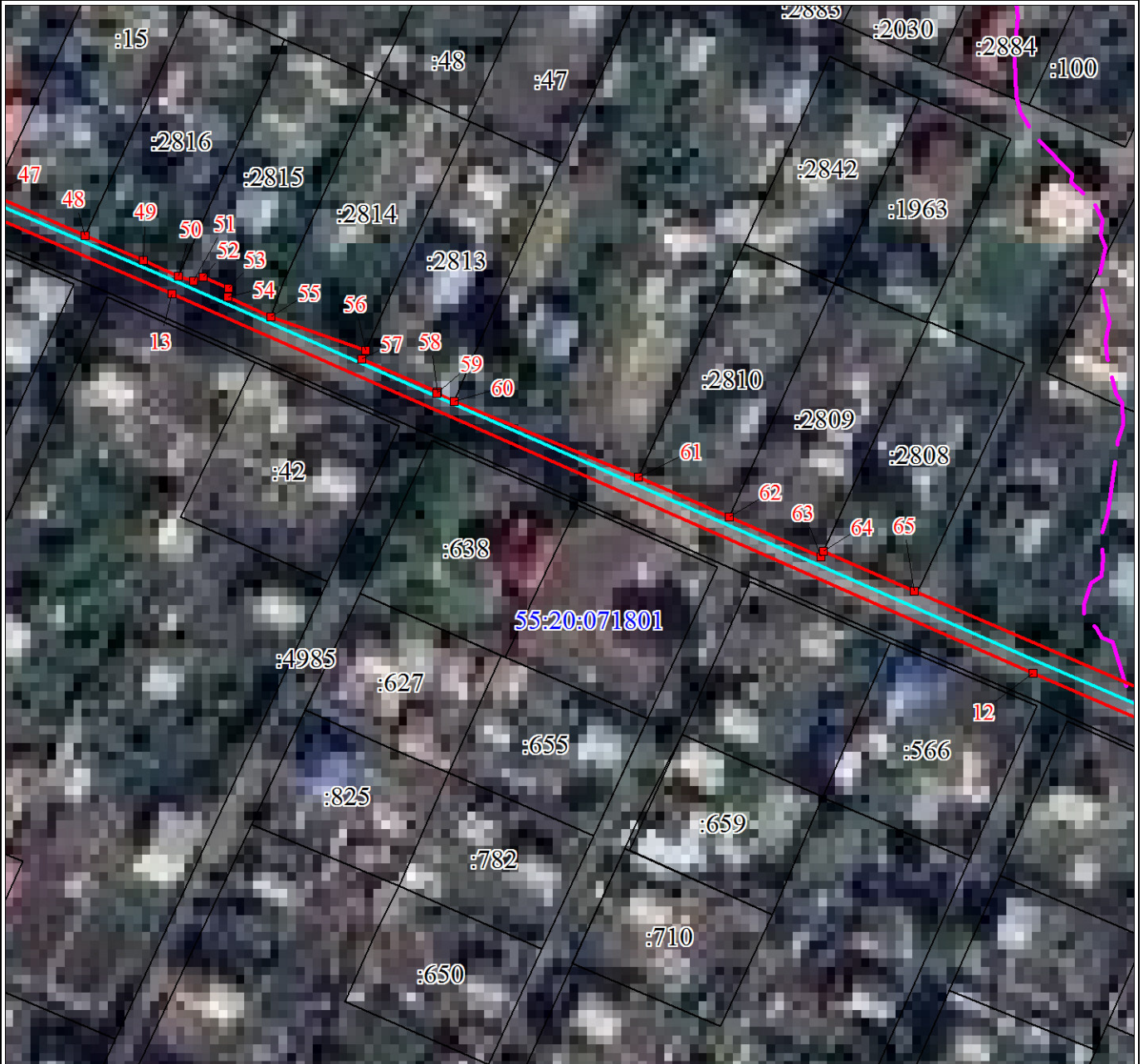


Масштаб 1:1000

Используемые условные знаки и обозначения:

Условные обозначения представлены на листе 10

Схема расположения границ публичного сервитута

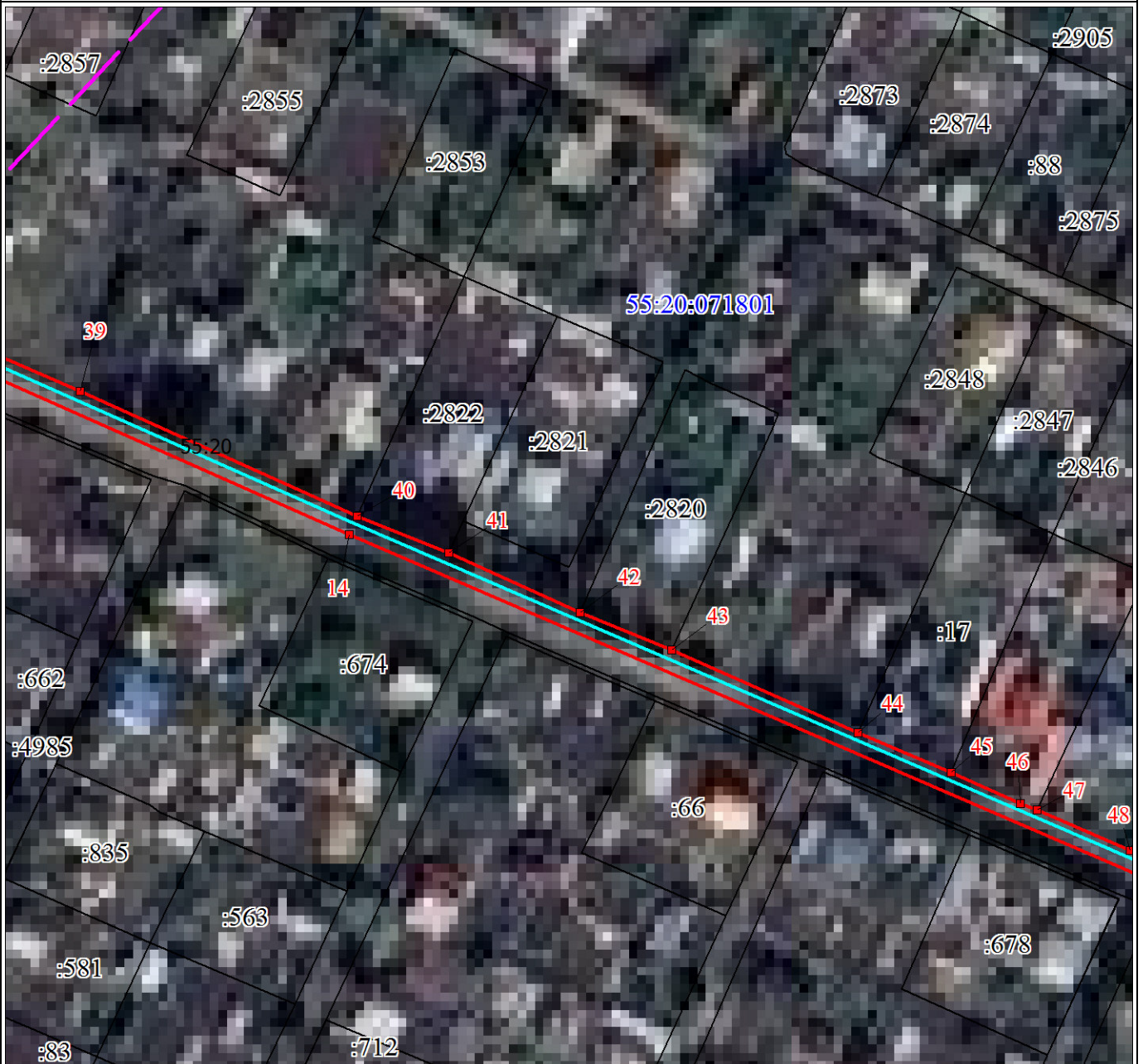


Масштаб 1:1000

Используемые условные знаки и обозначения:

Условные обозначения представлены на листе 10

Схема расположения границ публичного сервитута

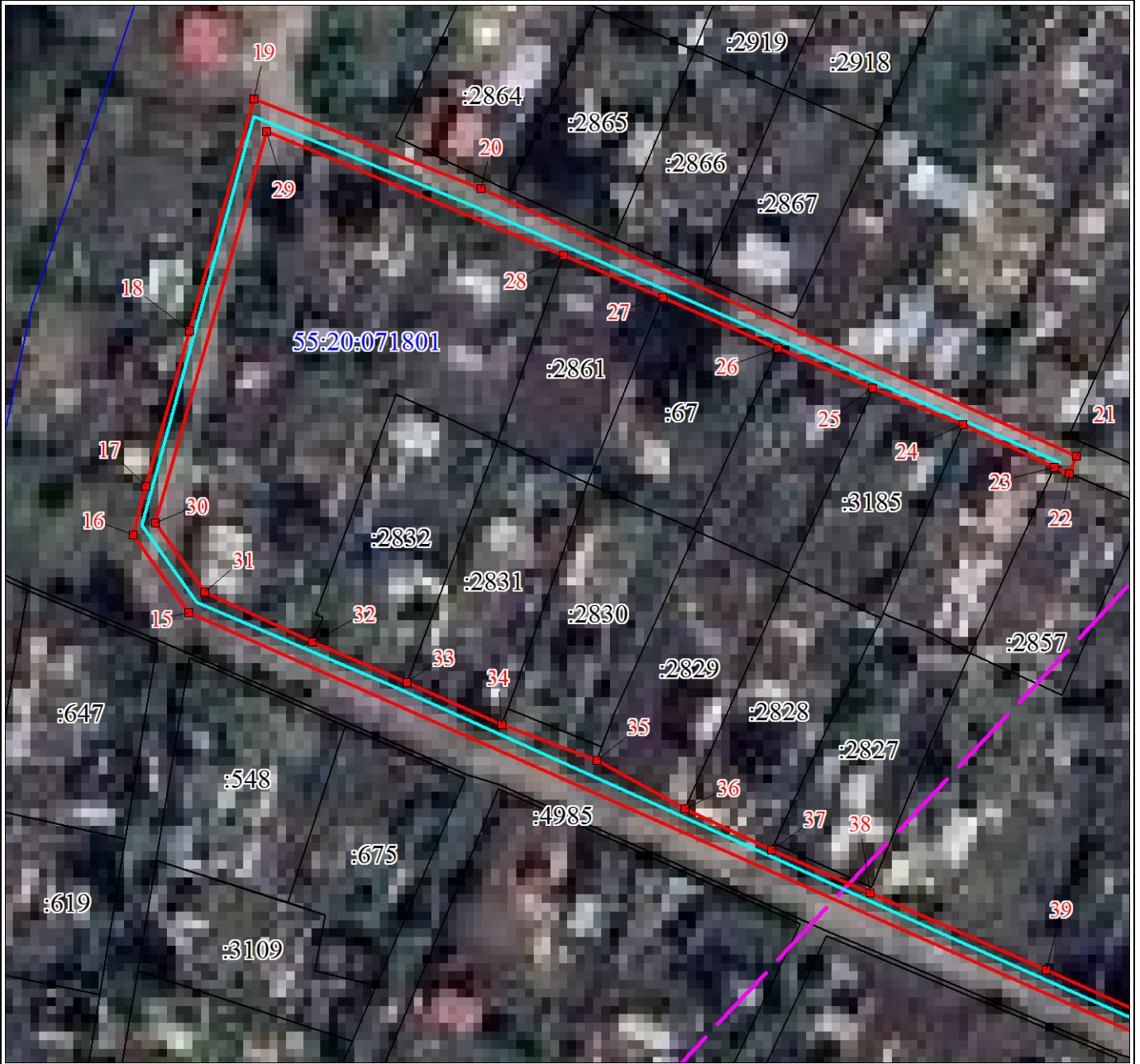


Масштаб 1:1000

Используемые условные знаки и обозначения:

Условные обозначения представлены на листе 10

Схема расположения границ публичного сервитута



Масштаб 1:1000

Используемые условные знаки и обозначения:

Условные обозначения представлены на листе 10

