

## ГРАФИЧЕСКОЕ ОПИСАНИЕ

местоположения границ населенных пунктов, территориальных зон, особо охраняемых природных территорий, зон с особыми условиями использования территории

Публичный сервитут устанавливается в отношении земель и (или) земельного участка (земельных участков) в целях реконструкции участков (частей) линейного объекта местного значения «ВЛ 10 кВ (ТК-9)»: «ВЛ-10 КВ СЕВ ТК-9 4,495 ЖБ 73», по проекту «Строительство автомобильной дороги «Северный обход г. Омска»

(наименование объекта, местоположение границ которого описано (далее - объект))

### Раздел 1

#### Сведения об объекте

№ п/п	Характеристики объекта	Описание характеристик
1	2	3
1.	Местоположение объекта	Омская область, район Омский
2.	Площадь объекта +/- величина погрешности определения площади (P +/- Дельта P)	5413 +/- 129 м <sup>2</sup>
3.	Иные характеристики объекта	Публичный сервитут устанавливается в отношении земель и (или) земельного участка (земельных участков) в целях реконструкции участков (частей) линейного объекта местного значения «ВЛ 10 кВ (ТК-9)»: «ВЛ-10 КВ СЕВ ТК-9 4,495 ЖБ 73», по проекту «Строительство автомобильной дороги «Северный обход г. Омска» в интересах Публичного акционерного общества «Россети Сибирь» ИНН: 2460069527, ОГРН: 1052460054327, 644037, Российская Федерация, Омская область, город Омск, ул. П. Некрасова, д.1, info@om.rosseti-sib.ru. Срок публичного сервитута - 29 месяцев

**Раздел 2****Сведения о местоположении границ объекта**

1. Система координат МСК-55, зона 2

2. Сведения о характерных точках границ объекта

Обозначение характерных точек границ	Координаты, м		Метод определения координат характерной точки	Средняя квадратическая погрешность положения характерной точки (Mt), м	Описание обозначения точки на местности (при наличии)
	X	Y			
1	2	3	4	5	6
1	501475.02	2152124.17	Метод спутниковых геодезических измерений (определений)	0.50	-
2	501467.04	2152142.54	Метод спутниковых геодезических измерений (определений)	0.50	-
3	501427.67	2152125.58	Метод спутниковых геодезических измерений (определений)	0.50	-
4	501415.47	2152108.85	Метод спутниковых геодезических измерений (определений)	0.50	-
5	501315.08	2152076.42	Метод спутниковых геодезических измерений (определений)	0.50	-
6	501227.30	2152038.19	Метод спутниковых геодезических измерений (определений)	0.50	-
7	501235.19	2152019.81	Метод спутниковых геодезических измерений (определений)	0.50	-
8	501322.05	2152057.08	Метод спутниковых геодезических измерений (определений)	0.50	-
9	501428.21	2152091.27	Метод спутниковых геодезических измерений (определений)	0.50	-
10	501441.00	2152108.98	Метод спутниковых геодезических измерений (определений)	0.50	-
1	501475.02	2152124.17	Метод спутниковых геодезических измерений (определений)	0.50	-

## 3. Сведения о характерных точках части (частей) границы объекта

Обозначение характерных точек части границы	Координаты, м		Метод определения координат характерной точки	Средняя квадратическая погрешность положения характерной точки (Mt), м	Описание обозначения точки на местности (при наличии)
	X	Y			
1	2	3	4	5	6
-	-	-	-	-	-

### Раздел 3

#### Сведения о местоположении измененных (уточненных) границ объекта

1. Система координат -

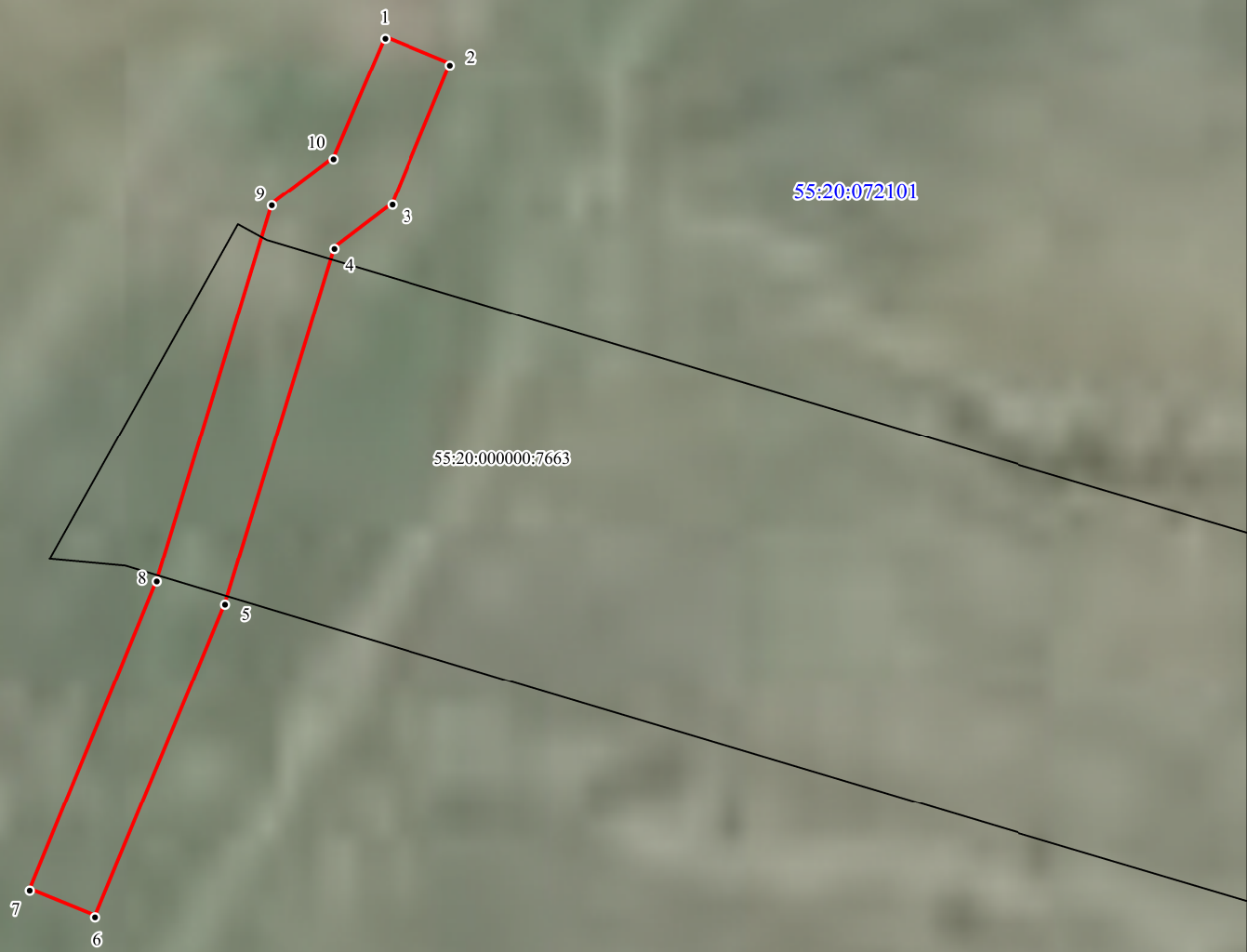
2. Сведения о характерных точках границ объекта

Обозначение характерных точек границ	Существующие координаты, м		Измененные (уточненные) координаты, м		Метод определения координат характерной точки	Средняя квадратическая погрешность положения характерной точки (M <sub>t</sub> ), м	Описание обозначения точки на местности (при наличии)
	X	Y	X	Y			
1	2	3	4	5	6	7	8
-	-	-	-	-	-	-	

3. Сведения о характерных точках части (частей) границы объекта

Обозначение характерных точек части границы	Существующие координаты, м		Измененные (уточненные) координаты, м		Метод определения координат характерной точки	Средняя квадратическая погрешность положения характерной точки (M <sub>t</sub> ), м	Описание обозначения точки на местности (при наличии)
	X	Y	X	Y			
1	2	3	4	5	6	7	8
-	-	-	-	-	-	-	

Схема расположения границ публичного сервитута



- Условные обозначения**
- 1 - характерные точки проектных границ публичного сервитута
  - (красная линия) - проектные границы публичного сервитута
  - (синяя линия) - границы кадастрового квартала
  - (черная линия) - границы существующих земельных участков, учтенных в Едином государственном реестре недвижимости
  - 55:20:072101 - номер кадастрового квартала
  - 55:20:000000:7663 - кадастровый номер земельного участка, учтенного в Едином государственном реестре недвижимости

Масштаб 1:2000