

ГРАФИЧЕСКОЕ ОПИСАНИЕ
местоположения границ публичного сервитута

Публичный сервитут устанавливается в отношении земель и (или) земельного участка (земельных участков) в целях реконструкции участков (частей) нефтепровода федерального значения: «Сооружение «Участок магистрального нефтепровода «Усть-Балык-Омск» 891-967 км», по проекту «Строительство автомобильной дороги «Северный обход г. Омска»

(наименование объекта, местоположение границ которого описано (далее - объект))

Раздел 1

Сведения об объекте

№ п/п	Характеристики объекта	Описание характеристик
1	2	3
1.	Местоположение объекта	Омская область, м.р-н Омский, с/п Ключевское
2.	Площадь объекта +/- величина погрешности определения площади (Р +/- Дельта Р)	29783 +/- 302 м ²
3.	Иные характеристики объекта	Публичный сервитут устанавливается в отношении земель и (или) земельного участка (земельных участков) в целях реконструкции участков (частей) нефтепровода федерального значения: «Сооружение «Участок магистрального нефтепровода «Усть-Балык-Омск» 891-967 км», по проекту «Строительство автомобильной дороги «Северный обход г. Омска» в интересах Общества с ограниченной ответственностью «ИнфраГЧП-А» ИНН: 9724047602, ОГРН: 1217700225203, 644024, Российская Федерация, Омская область, город Омск, улица Бульварная, дом 7, корпус 1, помещение 20, contract@ifr-igchpa.ru. Срок публичного сервитута - 29 месяцев

Раздел 2

Сведения о местоположении границ объекта

1. Система координат МСК-55, зона 2

2. Сведения о характерных точках границ объекта

Обозначение характерных точек границ	Координаты, м		Метод определения координат характерной точки	Средняя квадратическая погрешность положения характерной точки (Мт), м	Описание обозначения точки на местности (при наличии)
	X	Y			
1	2	3	4	5	6
1	499898.86	2156087.89	Аналитический метод	0.50	-
2	499929.33	2156081.47	Аналитический метод	0.50	-
3	500159.48	2156289.84	Аналитический метод	0.50	-
4	500405.43	2156299.75	Аналитический метод	0.50	-
5	500676.38	2155943.88	Аналитический метод	0.50	-
6	500706.11	2155940.45	Аналитический метод	0.50	-
7	500709.32	2155968.26	Аналитический метод	0.50	-
8	500691.44	2155970.33	Аналитический метод	0.50	-
9	500418.88	2156328.32	Аналитический метод	0.50	-
10	500148.21	2156317.41	Аналитический метод	0.50	-
11	499921.12	2156111.82	Аналитический метод	0.50	-
12	499904.63	2156115.29	Аналитический метод	0.50	-
1	499898.86	2156087.89	Аналитический метод	0.50	-

3. Сведения о характерных точках части (частей) границы объекта

Обозначение характерных точек части границы	Координаты, м		Метод определения координат характерной точки	Средняя квадратическая погрешность положения характерной точки (Мт), м	Описание обозначения точки на местности (при наличии)
	X	Y			
1	2	3	4	5	6
-	-	-	-	-	-

Раздел 3

Сведения о местоположении измененных (уточненных) границ объекта

1. Система координат -

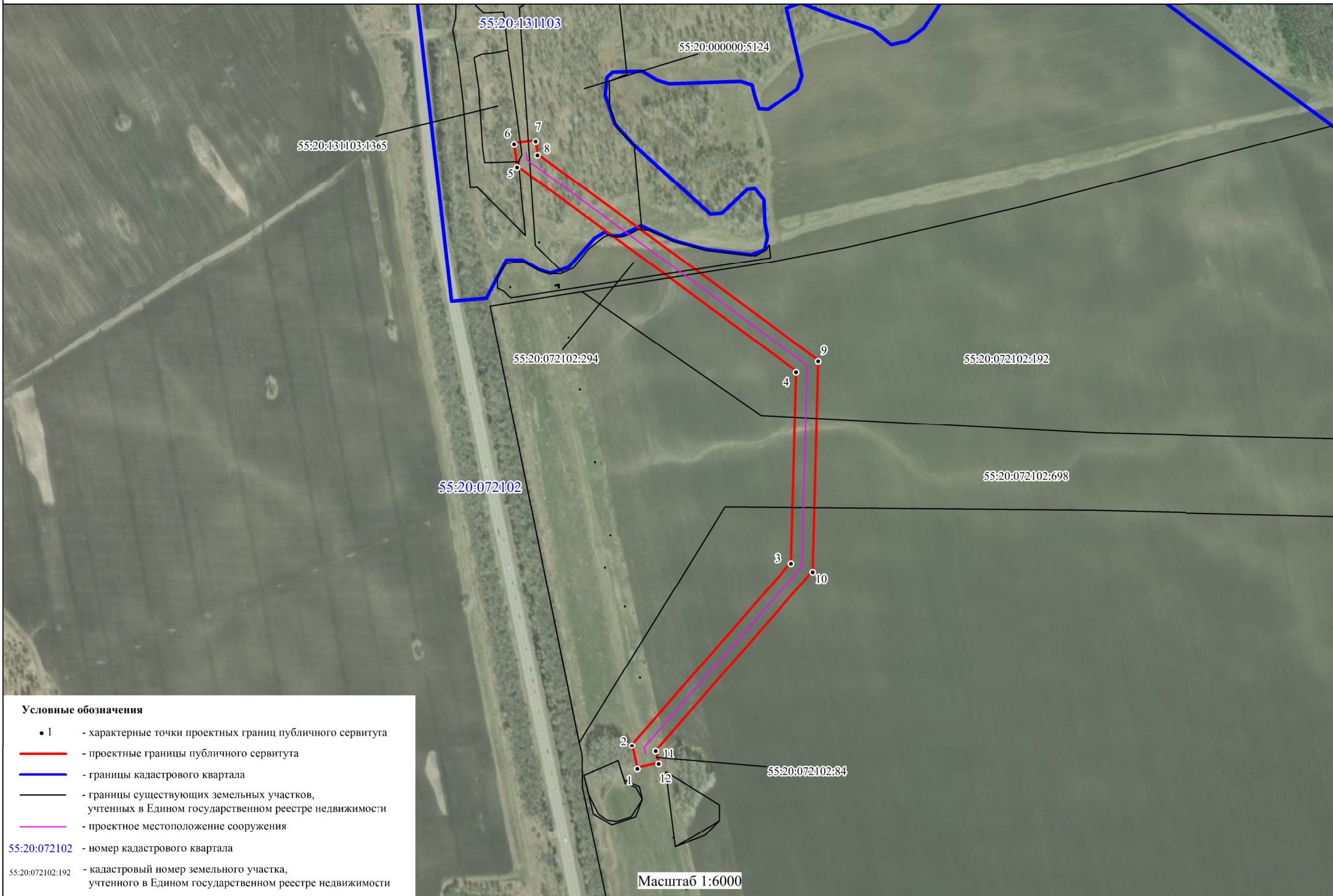
2. Сведения о характерных точках границ объекта

Обозначение характерных точек границ	Существующие координаты, м		Измененные (уточненные) координаты, м		Метод определения координат характерной точки	Средняя квадратическая погрешность положения характерной точки (Mt), м	Описание обозначения точки на местности (при наличии)
	X	Y	X	Y			
1	2	3	4	5	6	7	8
-	-	-	-	-	-	-	

3. Сведения о характерных точках части (частей) границы объекта

Обозначение характерных точек части границы	Существующие координаты, м		Измененные (уточненные) координаты, м		Метод определения координат характерной точки	Средняя квадратическая погрешность положения характерной точки (Mt), м	Описание обозначения точки на местности (при наличии)
	X	Y	X	Y			
1	2	3	4	5	6	7	8
-	-	-	-	-	-	-	

Схема расположения границ публичного сервитута



Условные обозначения

- 1 - характерные точки проектных границ публичного сервитута
 - (красная линия) - проектные границы публичного сервитута
 - (синяя линия) - границы кадастрового квартала
 - (черная линия) - границы существующих земельных участков, учтенных в Едином государственном реестре недвижимости
 - (розовая линия) - проектное местоположение сооружения
- 55:20:072102 - номер кадастрового квартала
- 55:20:072102:192 - кадастровый номер земельного участка, учтенного в Едином государственном реестре недвижимости