

ГРАФИЧЕСКОЕ ОПИСАНИЕ
местоположения границ населенных пунктов, территориальных
зон, особо охраняемых природных территорий, зон с особыми
условиями использования территории

*Публичный сервитут для использования земель и земельных участков в целях эксплуатации существующего
линейного объекта Единой системы газоснабжения и его неотъемлемых технологических частей:
«Газопровод к котельное АОЗТ «Овощевод» Омской обл. п. Ключи»*

(наименование объекта, местоположение границ которого описано (далее - объект))

Раздел 1

Сведения об объекте		
№ п/п	Характеристики объекта	Описание характеристик
1	2	3
1	Местоположение объекта	Омская область, Омский район, Ключи посёлок.
2	Площадь объекта ± величина погрешности определения площади (P ± ΔP)	411 ± 7 м ²
3	Иные характеристики объекта	<p>Вид объекта реестра границ: Граница публичного сервитута Кадастровый номер квартала: 55:20:000000 Вид или наименование публичного сервитута по документу: Публичный сервитут для использования земель и земельных участков в целях эксплуатации существующего линейного объекта Единой системы газоснабжения и его неотъемлемых технологических частей: «Газопровод к котельное АОЗТ «Овощевод» Омской обл. п. Ключи» Орган, принявший решение об установлении публичного сервитута: Администрация Омского муниципального района Омской области Земельные участки, в отношении которых испрашивается публичный сервитут: 55:20:072101:11, 55:20:072101:99, 55:20:000000:5132, 55:20:070101:2439 Цель установления публичного сервитута: Размещение объектов электросетевого хозяйства, тепловых сетей, водопроводных сетей, сетей водоотведения, линий и сооружений связи, линейных объектов системы газоснабжения, нефтепроводов и нефтепродуктопроводов, их неотъемлемых технологических частей, если указанные объекты являются объектами федерального, регионального или местного значения, либо необходимы для организации электро-, газо-, тепло-, водоснабжения населения и водоотведения, подключения (технологического присоединения) к сетям инженерно-технического обеспечения, либо переносятся в связи с изъятием земельных участков, на которых они ранее располагались, для государственных или муниципальных нужд (далее также - инженерные сооружения) Срок публичного сервитута: продолжительность: 49 лет Обладатель публичного сервитута: Юридическое лицо, зарегистрированное в Российской Федерации Акционерное общество «Омскоблгаз» (ИНН: 5503002042, ОГРН: 1035504001345, адрес эл. почты: office@omskoblgas.ru, почтовый адрес: 644105, Омская область, г. Омск, ул. 4-я Челюскинцев, д. 6, корп. А).</p> <p>Кадастровые номера земельных участков (при их наличии), в отношении которых подано ходатайство об установлении публичного сервитута, адреса или иное описание местоположения таких земельных участков: - 55:20:072101:11 (площадью 64518 кв.м). Адрес (местоположение): Российская Федерация, Омская область, Омский р-н, Ключи п, ул. Примыкания, д. 1; - 55:20:072101:99 (площадью 377 кв.м). Адрес (местоположение): Российская Федерация, Омская область,</p>

Омский р-н, Ключи п, ул. Березовая, д 1;
- 55:20:000000:5132 (площадью 16189 кв.м). Адрес
(местоположение): Российская Федерация, Омская область, р-н
Омский, п Ключи, ул .Березовая, д. 1;

- 55:20:070101:2439 (площадью 411 кв.м). Адрес
(местоположение): Российская Федерация, Омская область, р-н
Омский р-н, Ключи п, ул. Березовая, д 1

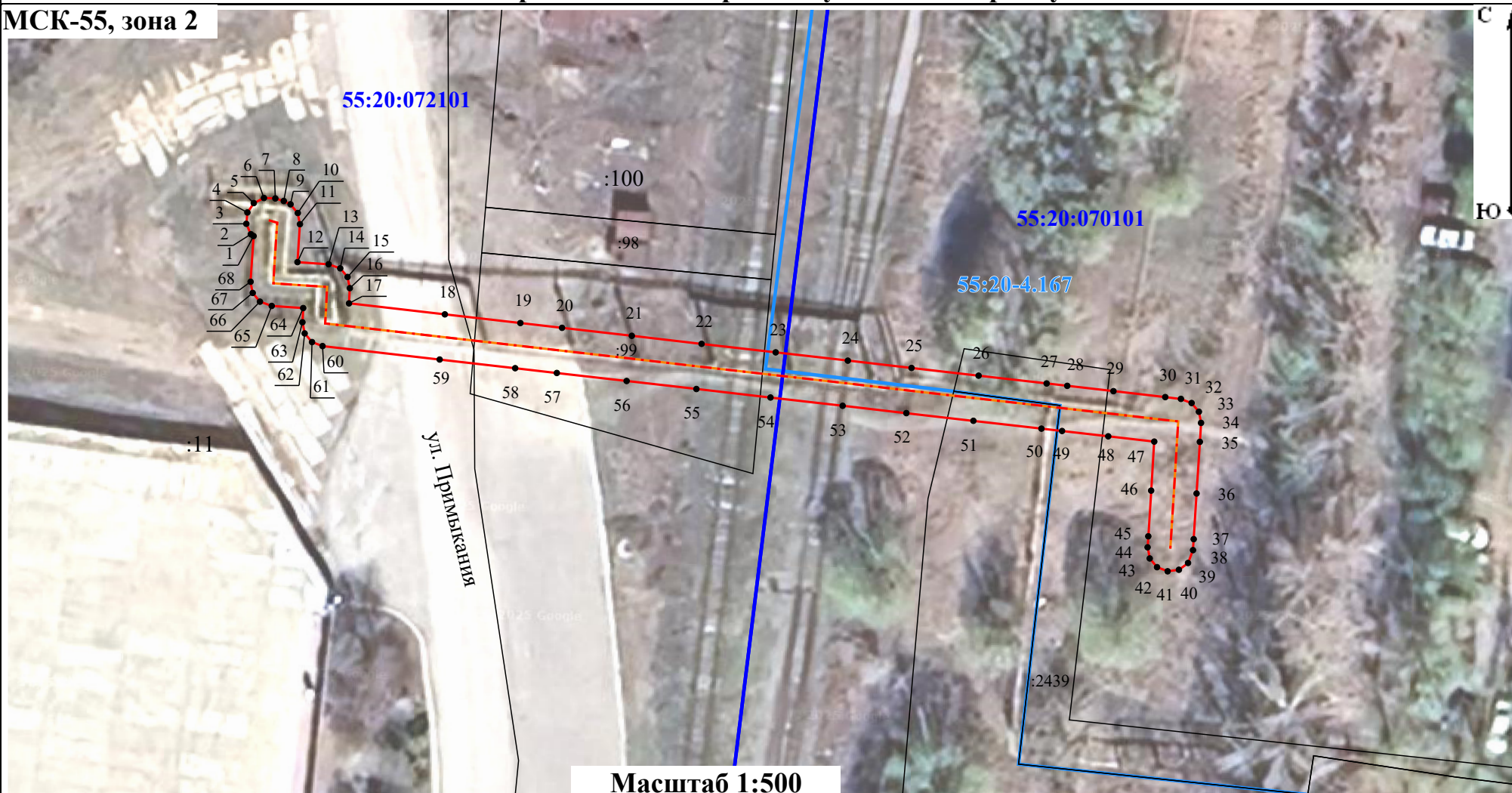
Границы земель, государственная собственность на которые не
разграничена:

- 9 кв.м. кадастрового квартала 55:20:072101

- 136 в.м. кадастрового квартала 55:20:070101

Схема расположения границ публичного сервитута

МСК-55, зона 2



Масштаб 1:500

Условные обозначения:

— - граница публичного сервитута

— - контур газопровода

55:20-4.49 - номер и граница населенного пункта

● 1 - характерная точка границы публичного сервитута

— - граница, сведения ЕГРН о которой позволяют однозначно определить ее положение на местности

55:36:140201 - обозначение номера и границы кадастрового квартала

:288 - кадастровый номер земельного участка