

СООБЩЕНИЕ

о возможном установлении публичного сервитута земель в границах
Ключевского сельского поселения Омского муниципального района
Омской области

Администрация Омского муниципального района Омской области сообщает о возможном установлении публичного сервитута на территории Ключевского сельского поселения Омского муниципального района Омской области, в связи с поступившим ходатайством публичного акционерного общества «Россети Сибирь» об установлении публичного сервитута.

Цель установления публичного сервитута: для строительства, реконструкции, эксплуатации объектов электросетевого хозяйства, их неотъемлемых технологических частей, необходимых для подключения (технологического присоединения) к сетям инженерно-технического обеспечения.

Адрес и иное описание местоположения земель, в отношении которых испрашивается публичный сервитут (кадастровые номера).

Кадастровый номер кадастрового квартала	Адрес (местоположение) земель	Площадь части земель
55:20:071801	Омская область, Омский район, Ключевское сельское поселение, СНТ «Ландыш»	5536

Ознакомиться с поступившим ходатайством об установлении публичного сервитута и прилагаемым к нему описанием местоположения границ публичного сервитута, подать заявление об учете прав можно в Комитете земельно-имущественных отношений и градостроительной деятельности Администрации Омского муниципального района Омской области по адресу: г. Омск, ул. Лермонтова, 171А, каб. 212 в соответствии с графиком работы:

понедельник - четверг с 8:30 до 17:45;

пятница с 8:30 до 16:30;

перерыв на обед с 13:00 до 14:00;

технологический перерыв с 10:30 до 10:50, с 15:30 до 15:50;

кроме праздничных и выходных дней.

Контактный номер телефона: 8 (3812) 39-16-76.

Сообщение о поступившем ходатайстве об установлении публичного сервитута, а также описание местоположения границ публичного сервитута размещено на официальных сайтах Администрации Омского муниципального района Омской области (омскийрайон.рф, omskij-r52.gosweb.gosuslugi.ru), Администрации Ключевского сельского поселения Омского муниципального района Омской области (ключевскоепоселение.рф, klyuchevskoe-r52.gosweb.gosuslugi.ru), в информационно-телекоммуникационной сети Интернет, газете «Омский муниципальный вестник», информационных щитах органов местного самоуправления.

Дата окончания приема заявлений – 05.07.2024г.

Схема расположения границ публичного сервитута



Масштаб 1:1000

Используемые условные знаки и обозначения:

	Характерная точка границы публичного сервитута
	Граница публичного сервитута
	Граница охранной зоны
	Граница и номер земельного участка, учтенного в ГКН
	Граница и номер кадастрового квартала
	Ось проектируемого объекта

Схема расположения границ публичного сервитута



Масштаб 1:1000

Используемые условные знаки и обозначения:

Условные обозначения представлены на листе 11

Схема расположения границ публичного сервитута



Масштаб 1:1000

Используемые условные знаки и обозначения:

Условные обозначения представлены на листе 11

Схема расположения границ публичного сервитута

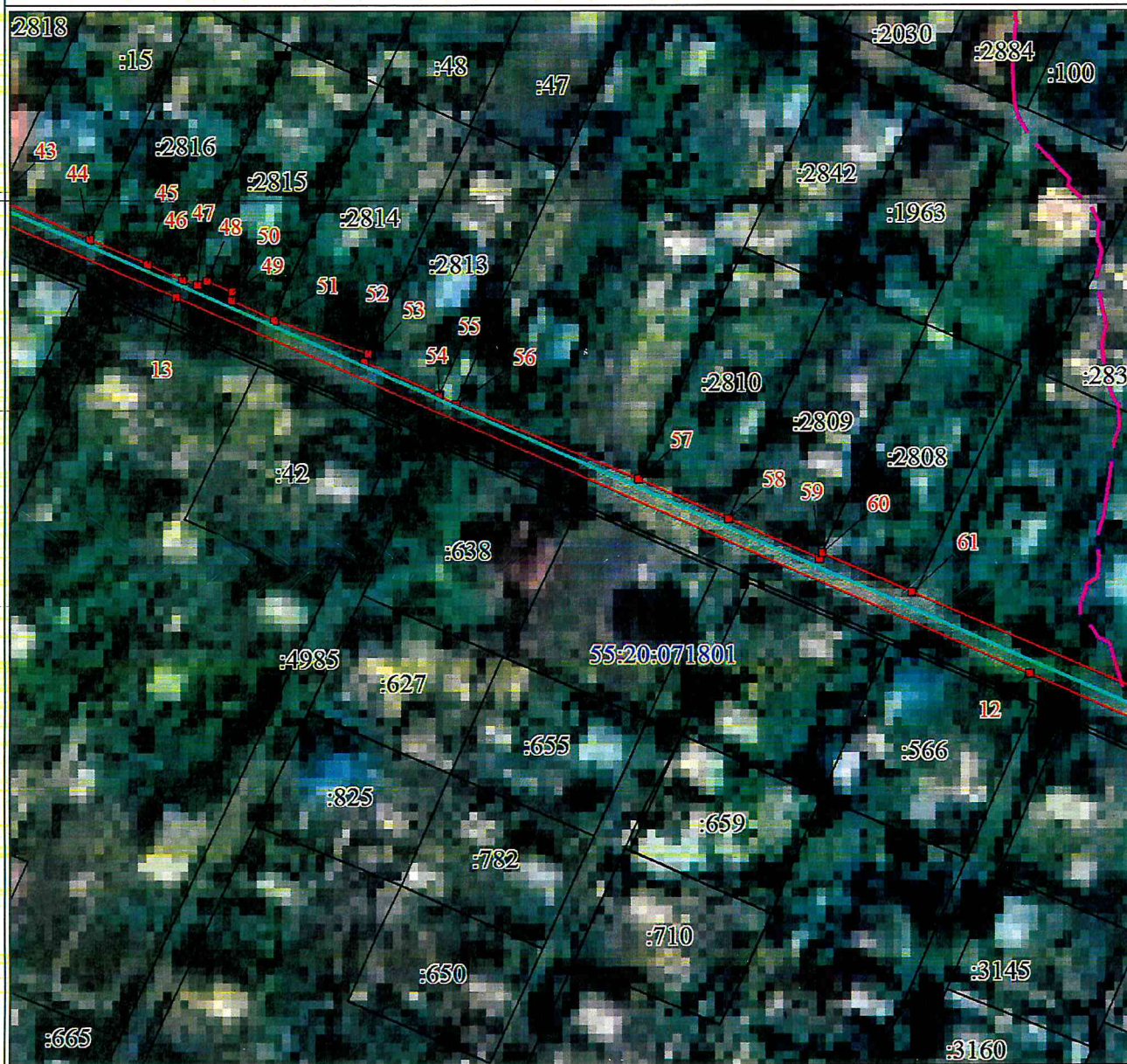


Масштаб 1:1000

Используемые условные знаки и обозначения:

Условные обозначения представлены на листе 11

Схема расположения границ публичного сервитута

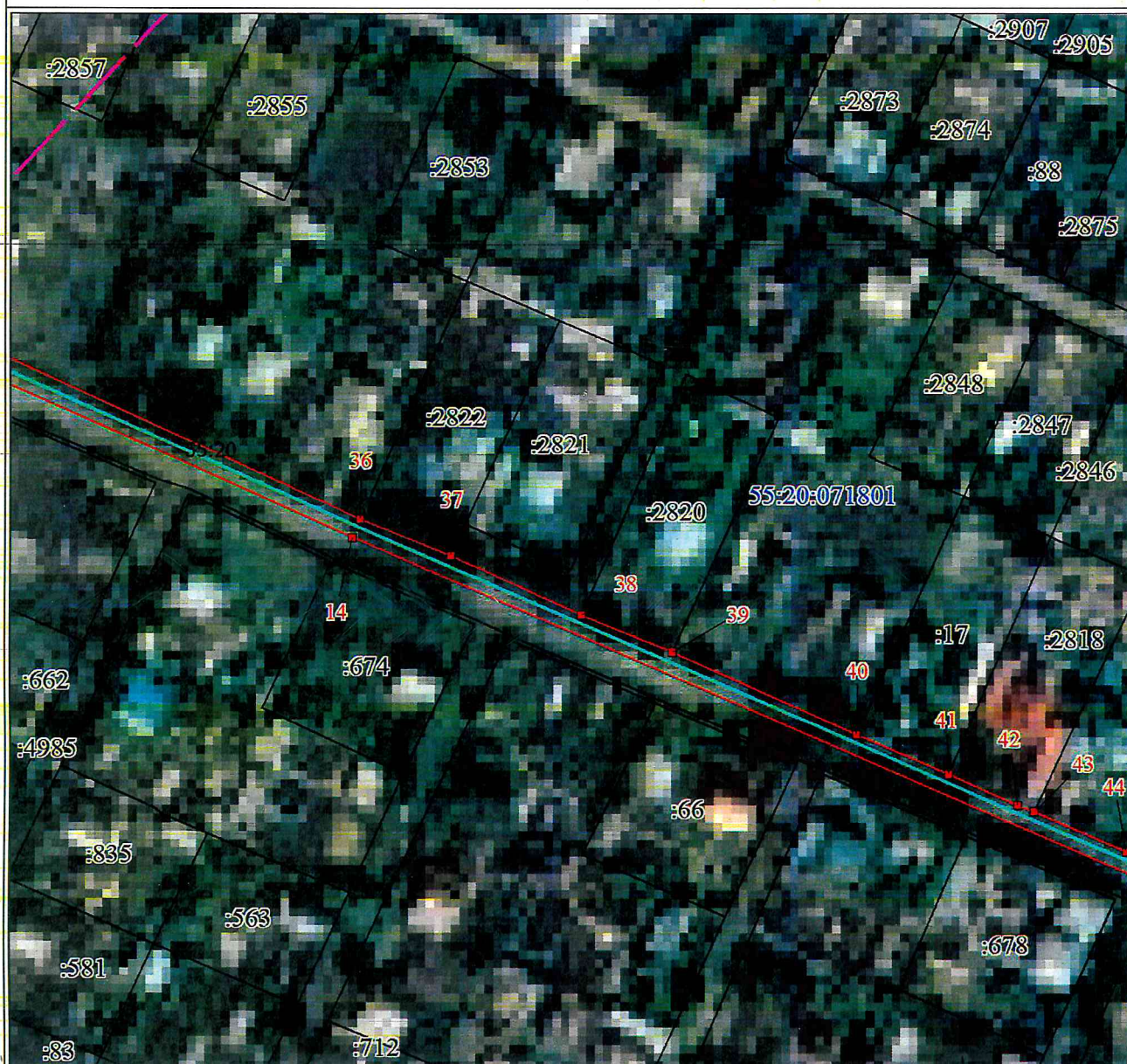


Масштаб 1:1000

Используемые условные знаки и обозначения:

Условные обозначения представлены на листе 11

Схема расположения границ публичного сервитута

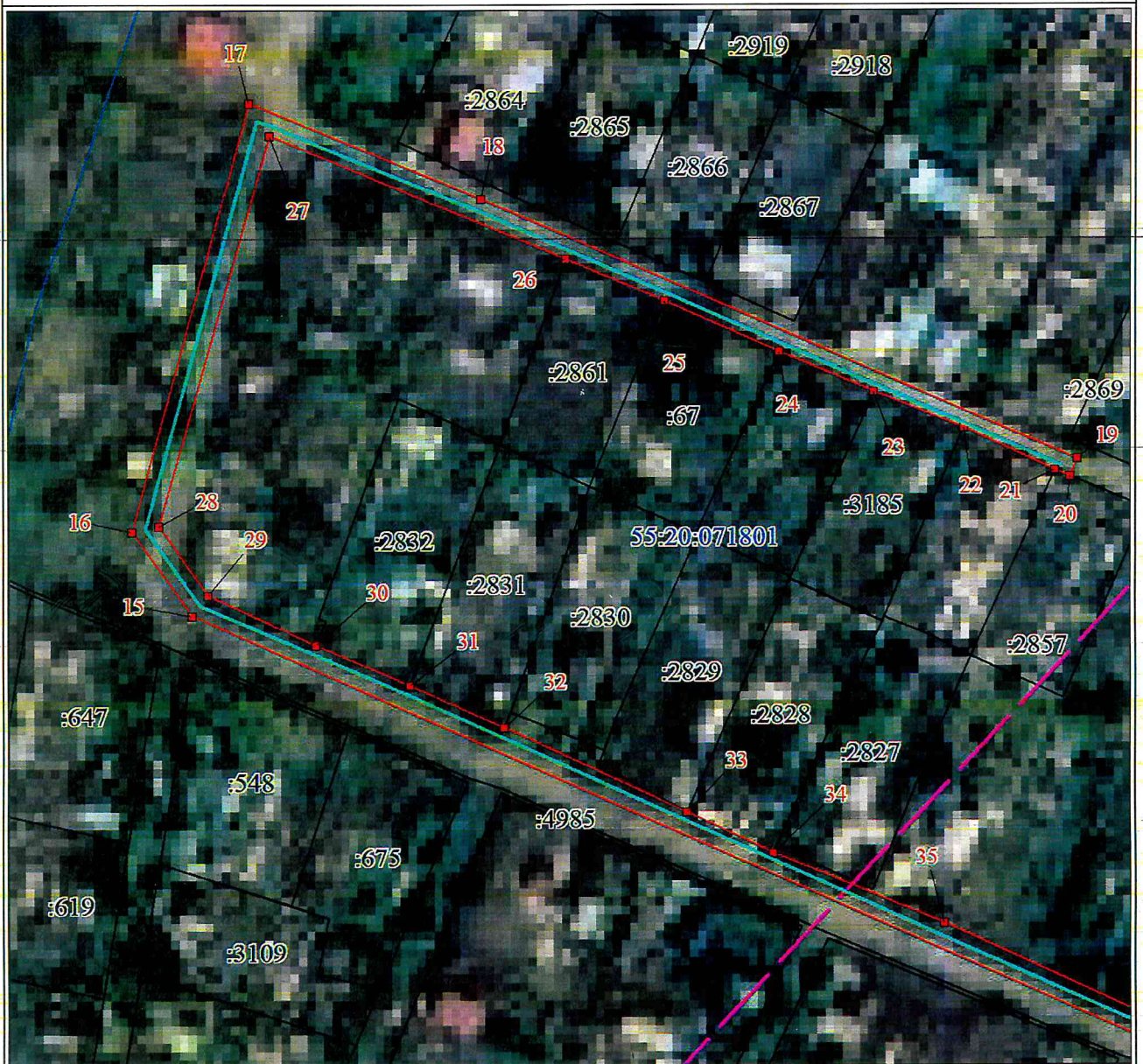


Масштаб 1:1000

Используемые условные знаки и обозначения:

Условные обозначения представлены на листе 11

Схема расположения границ публичного сервитута



Масштаб 1:1000

Используемые условные знаки и обозначения:

Условные обозначения представлены на листе 11