

СООБЩЕНИЕ

о возможном установлении публичного сервитута в отношении части земельного участка с кадастровым номером 55:20:000000:2123 и земель в границах Ключевского и Надеждинского сельских поселений Омского муниципального района Омской области

Администрация Омского муниципального района Омской области сообщает о возможном установлении публичного сервитута на территории Ключевского и Надеждинского сельских поселений Омского муниципального района Омской области, в связи с поступившим ходатайством публичного акционерного общества «Россети Сибирь» об установлении публичного сервитута.

Цель установления публичного сервитута: для строительства и эксплуатации объектов электросетевого хозяйства, их неотъемлемых технологических частей, необходимых для подключения (технологического присоединения) к сетям инженерно-технического обеспечения.

Адрес и иное описание местоположения земель и земельных участков, в отношении которых испрашивается публичный сервитут (кадастровые номера).

№ п/п	Кадастровый номер земельного участка/ кадастрового квартала	Адрес (местоположение) земельного участка/земель	Площадь части земельного участка/земель
1	55:20:072102 55:20:070501 55:20:131103	Омская область, Омский район	18286
2	55:20:00000:2123	Установлено относительно ориентира, расположенного за пределами участка. Ориентир жилой дом. Участок находится примерно в 3100 м по направлению на юг от ориентира. Почтовый адрес ориентира: Омская область, Омский район, Надеждинское сельское поселение, ул. Казанская, д. 22	9380

Ознакомиться с поступившим ходатайством об установлении публичного сервитута и прилагаемым к нему описанием местоположения границ публичного сервитута, подать заявление об учете прав можно в Комитете земельно-имущественных отношений и градостроительной деятельности Администрации Омского муниципального района Омской области по адресу: г. Омск, ул. Лермонтова, 171А, каб. 212 в соответствии с графиком работы:

понедельник - четверг с 8:30 до 17:45;

пятница с 8:30 до 16:30;

перерыв на обед с 13:00 до 14:00;

технологический перерыв с 10:30 до 10:50, с 15:30 до 15:50;
кроме праздничных и выходных дней.

Контактный номер телефона: 8 (3812) 39-16-76.

Сообщение о поступившем ходатайстве об установлении публичного сервитута, а также описание местоположения границ публичного сервитута размещено на официальных сайтах Администрации Омского муниципального района Омской области (омскийрайон.рф), Администрации Ключевского сельского поселения Омского муниципального района Омской области (ключевскоепоселение.рф), Администрации Надеждинского сельского поселения Омского муниципального района Омской области (nadejdino.ru) в информационно-телекоммуникационной сети Интернет, газете «Омский муниципальный вестник», информационных щитах органов местного самоуправления.

Дата окончания приема заявлений –29.03.2024г.

Схема расположения границ публичного сервитута



Масштаб 1:2000

Используемые условные знаки и обозначения:


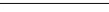

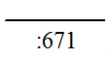
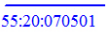

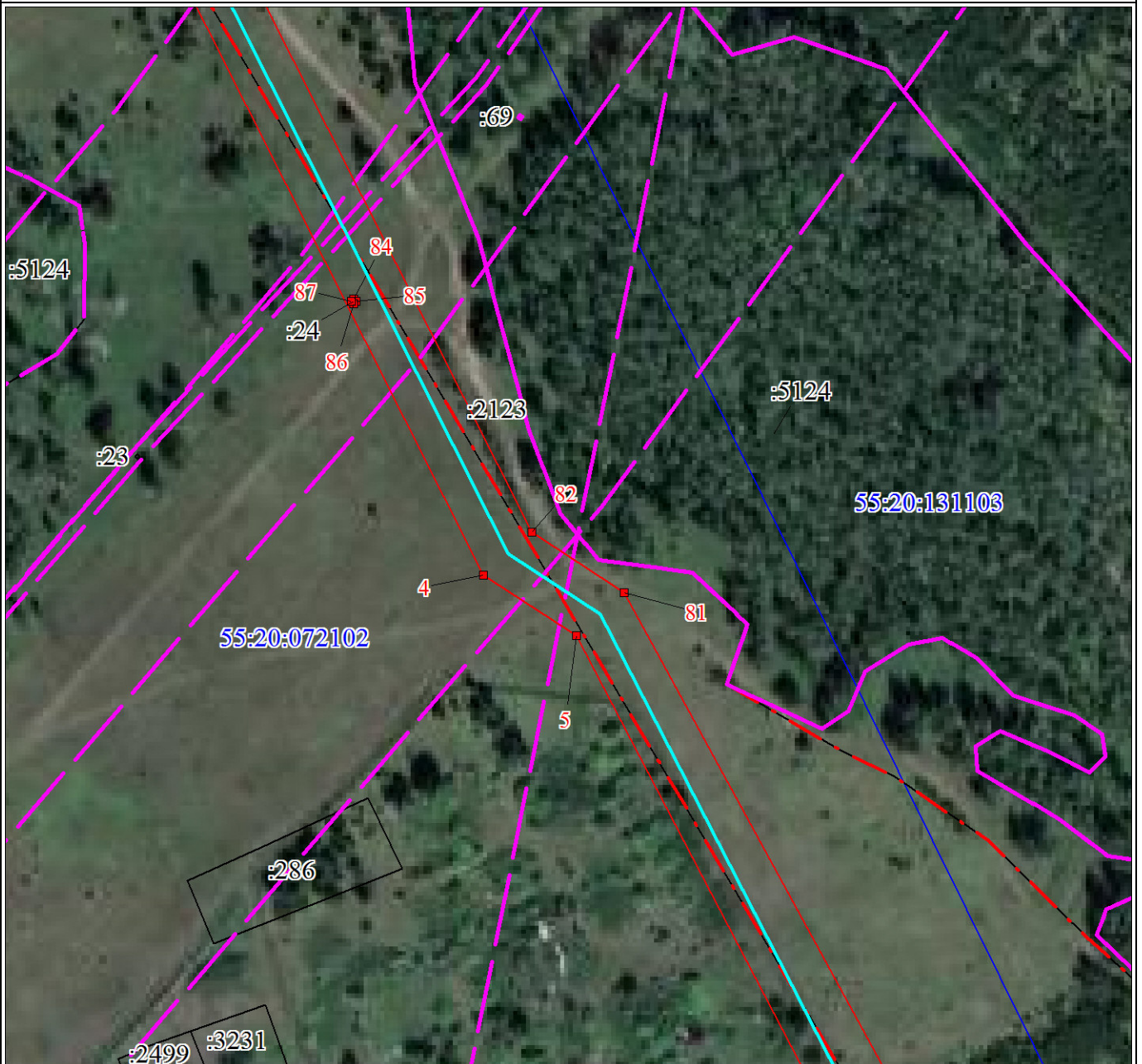
- | | |
|---|---|
|  | Характерная точка границы публичного сервитута |
|  | Граница публичного сервитута |
|  | Граница охранной зоны |
|  | Граница и номер земельного участка, учтенного в ГКН |
|  | Граница и номер кадастрового квартала |
|  | Ось проектируемого объекта |

Схема расположения границ публичного сервитута

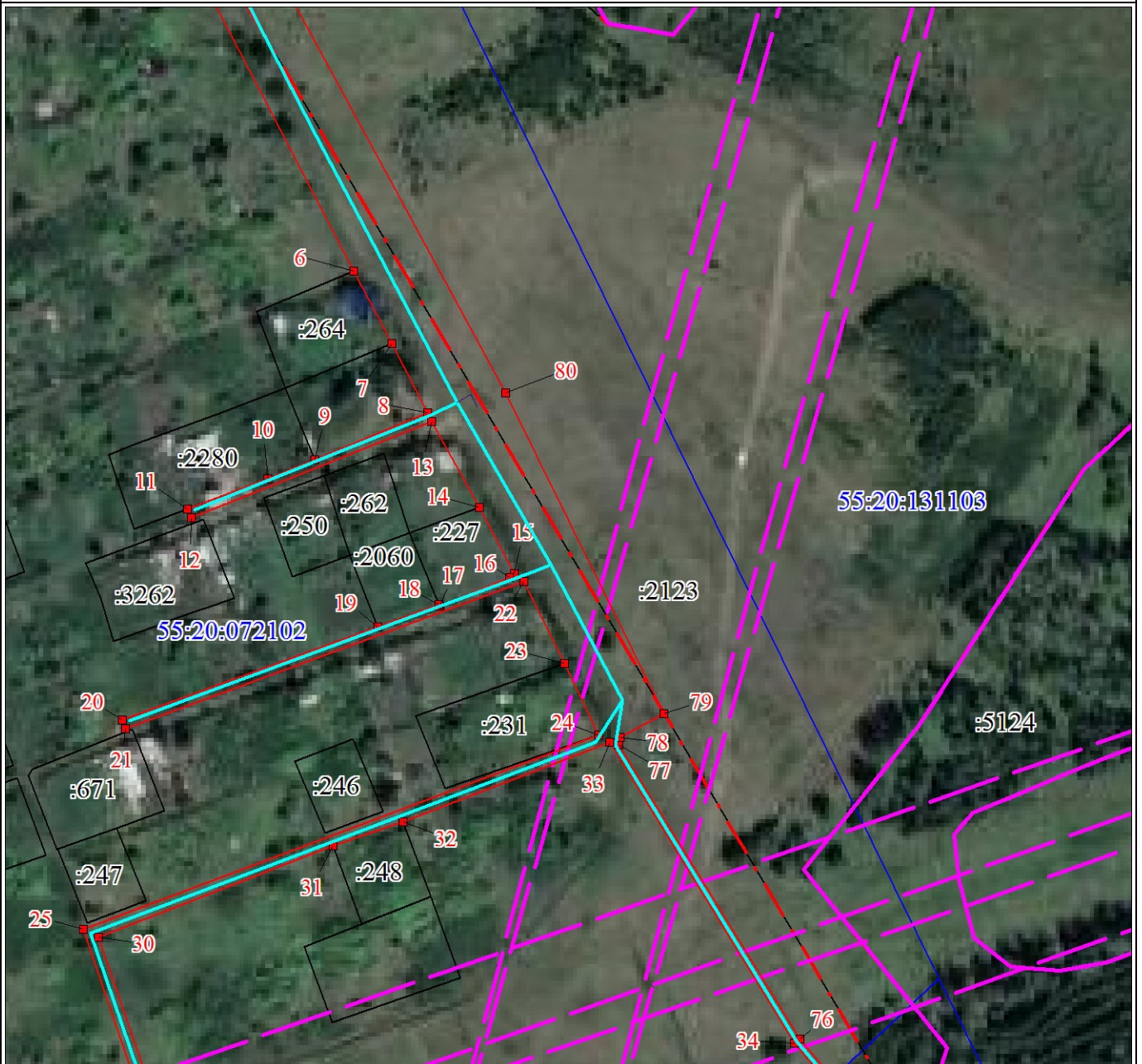


Масштаб 1:2000

Используемые условные знаки и обозначения:

Условные обозначения представлены на листе 1

Схема расположения границ публичного сервитута

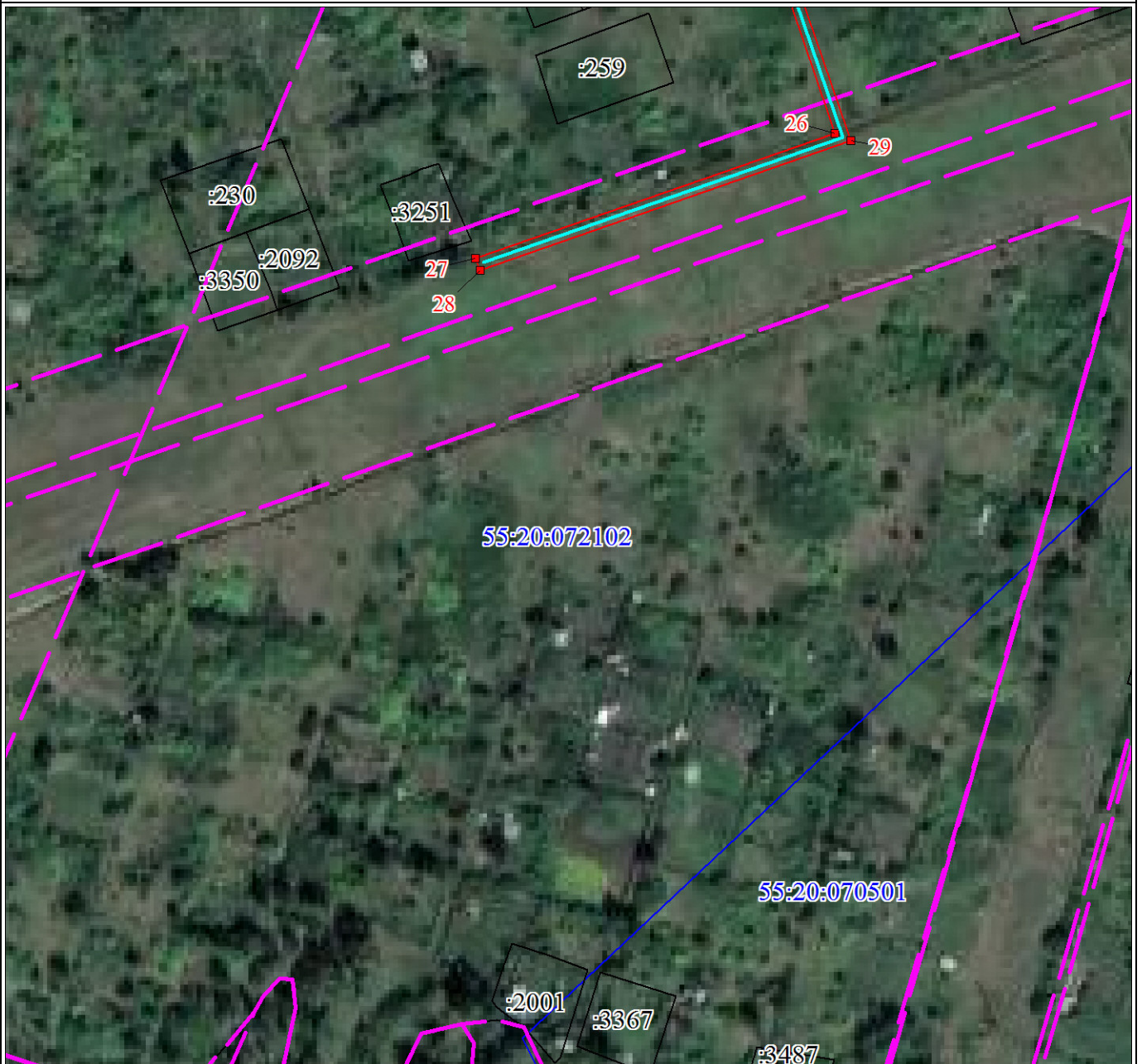


Масштаб 1:2000

Используемые условные знаки и обозначения:

Условные обозначения представлены на листе 1

Схема расположения границ публичного сервитута



Масштаб 1:2000

Используемые условные знаки и обозначения:

Условные обозначения представлены на листе 1

Схема расположения границ публичного сервитута



Масштаб 1:2000

Используемые условные знаки и обозначения:

Условные обозначения представлены на листе 1

Схема расположения границ публичного сервитута



Масштаб 1:2000

Используемые условные знаки и обозначения:

Условные обозначения представлены на листе 1