

Администрация Ключевского сельского поселения

ПОСТАНОВЛЕНИЕ

от 16.01.2023 № 3

О запрете выжигания сухой растительности, проведения неконтролируемых сельскохозяйственных палов на территории Ключевского сельского поселения в 2023 году

В соответствии со ст. 30 Федерального закона от 21.12.1994 N 69-ФЗ "О пожарной безопасности", Федеральным законом от 21.12.1994 N 68-ФЗ "О защите населения и территорий от чрезвычайных ситуаций природного и техногенного характера", ФЗ «Об общих принципах организации местного самоуправления в РФ» от 06.10.2003 г. № 131-ФЗ, постановления Правительства Российской Федерации от 16.09.2020 № 1479 "Об утверждении Правил противопожарного режима в Российской Федерации", в целях недопущения возникновения пожаров, гибели и травматизма людей на пожарах, сохранения имущества предприятий, организаций, учреждений и граждан поселка:

ПОСТАНАВЛЯЮ:

1. На землях общего пользования Ключевского сельского поселения, а также на территориях частных домовладений, расположенных на территориях населенных пунктов Ключевского сельского поселения Омского муниципального района Омской области, на весь пожароопасный весенне-летний и осенне-зимний период 2023 года запрещается использовать открытый огонь для приготовления пищи, использовать приспособления для приготовления блюд на углях, запрещается разводить костры, сжигать мусор, сухую растительность (траву, ветки, пожнивные остатки и т.п.), выжигание хвороста, лесной подстилки, сухой травы и других лесных горючих материалов на земельных участках, непосредственно примыкающих к лесам, защитным и лесным насаждениям и не отделенных противопожарной минерализованной полосой шириной не менее 0,5 метра на землях лесного фонда и прилегающих территориях, а также на земельных участках примыкающих к землям сельскохозяйственного назначения, на придомовых территориях.

2. Выжигание сухой травянистой растительности на земельных участках (за исключением участков, находящихся на торфяных почвах) населенных пунктов и землях иного специального назначения может проводиться в безветренную погоду при условии, что:

- участок для выжигания сухой травянистой растительности располагается на расстоянии не менее 50 метров от ближайшего объекта защиты;
- территория вокруг участка для выжигания сухой травянистой растительности очищена в радиусе 30 метров от сухостойных деревьев, валежника, порубочных остатков, других горючих материалов и отделена противопожарной

минерализованной полосой шириной не менее 1,5 метра;

-на территории, включающей участок для выжигания сухой травянистой растительности, не введен особый противопожарный режим;

-лица, участвующие в выжигании сухой травянистой растительности, постоянно находятся на месте проведения работ по выжиганию и обеспечены первичными средствами пожаротушения.

3. Определить местом сжигания мусора, сухой растительности (травы, веток, пожнивных остатков и т.п.) следующую территорию:

-участок вблизи с. Харино с кадастровым номером 55:20:072101 (Бывшие силосные ямы) Приложение №1.

4. Руководителям организаций, предприятий, учреждений независимо от форм собственности, собственникам жилых помещений частного сектора необходимо:

— своевременно очищать от мусора, горючих отходов, сухой растительности и т.п. территории на подведомственных объектах;

— произвести разъяснительную работу среди работников о запрете разведения костров, сжигания мусора, растительности, отходов (бытового мусора) на территории Ключевского сельского поселения;

— организовать выполнение мероприятий первичных мер пожарной безопасности на закрепленных территориях.

5. Садоводческим некоммерческим товариществам (СНТ) произвести расчистку водоотводящих канав вокруг СНТ, провести противопожарную опашку от лесополос и сельхозугодий. Определить место вывоза сухой растительности.

6. Рекомендовать лицам, владеющим, пользующимся и (или) распоряжающимся территорией, прилегающей к лесу, обеспечить ее очистку от сухой травянистой растительности, пожнивных остатков, валежника, порубочных остатков, мусора и других горючих материалов на полосе шириной не менее 10 метров от леса, либо отделить лес противопожарной минерализованной полосой или иным противопожарным барьером.

7. Ответственному специалисту за пожарную безопасность, старосте с. Харино проводить разъяснительную работу среди населения, обращать особое внимание на соблюдение требований настоящего распоряжения и своевременно докладывать в администрацию обо всех нарушениях противопожарной безопасности для предупреждения угрозы пожара и принятия мер административного воздействия к нарушителям.

8. Организовать распространение среди населения и размещение в местах общего пользования населенных пунктов соответствующих предупреждений и памяток о соблюдении пожарной безопасности.

9. К нарушителям применять меры административного воздействия в соответствии с действующим законодательством.

10. Распоряжение обнародовать путем размещения в сети Интернет на сайте администрации <http://ключевскоепоселение.рф> и доведения сведения до населения через старост.

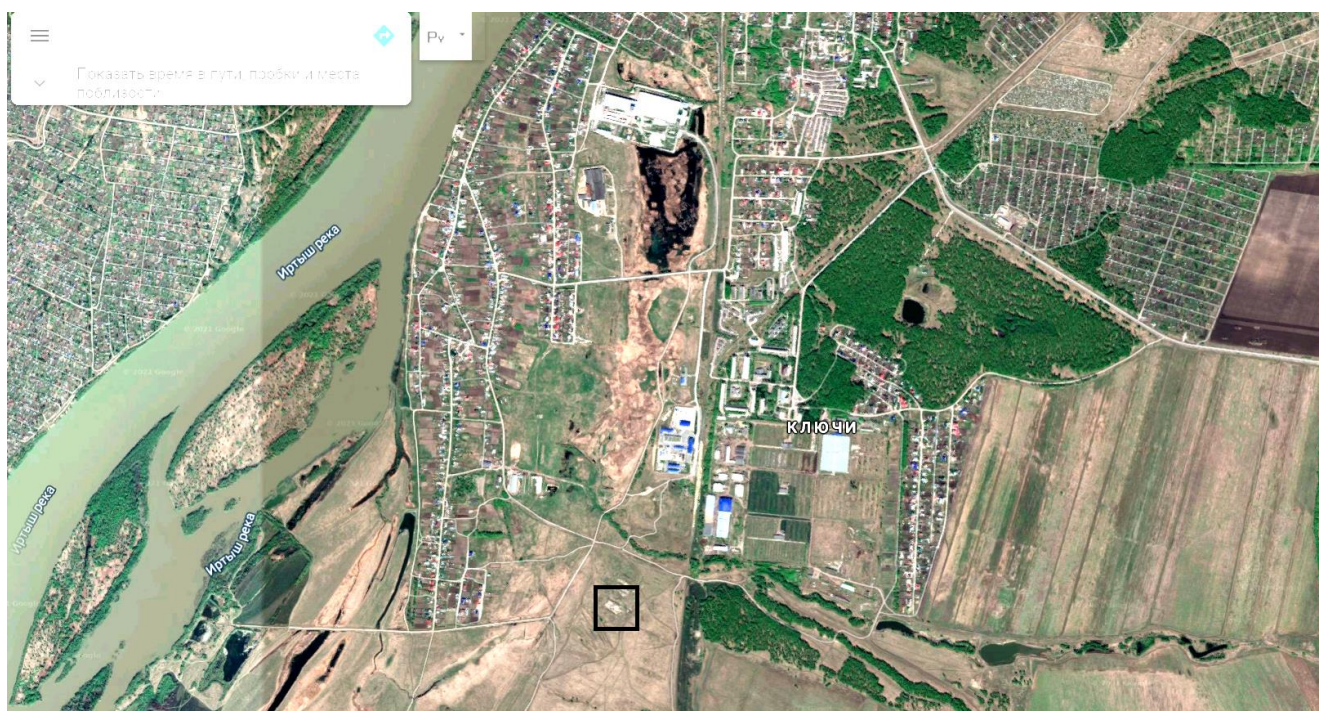
11. С момента вступления в законную силу настоящего постановления Постановление администрации от 23.03.2022г. № 25 «О запрете выжигания сухой растительности, проведения неконтролируемых сельскохозяйственных палов на территории Ключевского сельского поселения в 2022 году» считать утратившим силу.

12. Контроль за исполнением настоящего постановления оставляю за собой.

Глава сельского поселения

А.В. Тымань

Схема расположения места сжигания мусора



55:20:072101 1